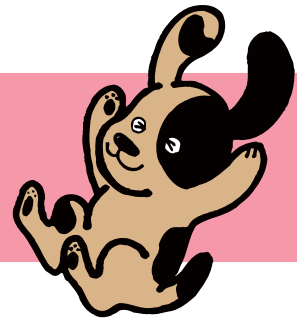


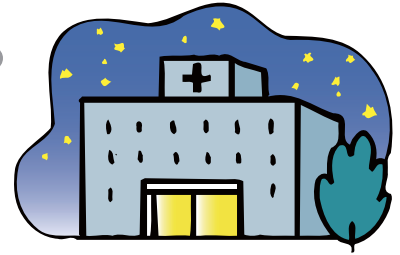


下痢



- 頻繁に下痢をし、ぐったりしている
- 目がくぼんでいる
- 水分をとるのを嫌がる
- 唇や口の中が乾燥している
- 38℃以上の熱がある
- 血液の混じった便をした

救急病院 休日当番医



- おしっこがでている
- 食欲がいつもと変わらない
- 水分がよくとれる
- 機嫌がよく、元気



様子を見ながら通常の診療時間になってから、かかりつけの医療機関に診てもらってください。

ただし 症状が大きく変わったら医療機関を受診しましょう。

※受診の際、お医者さんに伝えること



- 1 「排便回数」
- 2 「最近、飲んだもの・食べたものは」
- 3 「うんちの色は」
 - 白っぽい ● 黒っぽい
 - 赤っぽい ● 緑っぽい
 - その他
- 4 「おうちで他に下痢の人は」



※家庭で できること

- 水分(湯ざまし、麦茶、乳幼児用イオン水など)を十分あげましょう。
- 家族内の感染を予防するため、排泄物の始末をした後、よく手を洗いましょう。