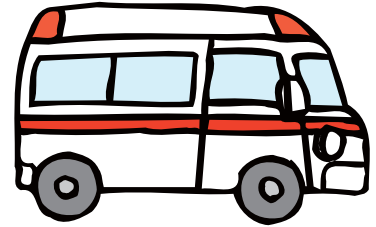




けいれん



救急車

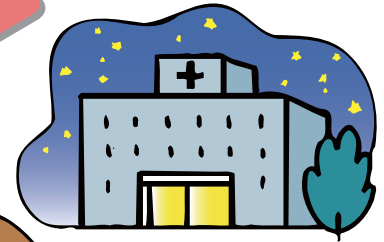


- けいれんがとまらない
- けいれんが止まっても意識がはっきりしない
- くちびるの紫色が続いている
- けいれん時の体温が38.0℃以下
- 何度もくり返しけいれんが起きる
- 目が白目になっている

- けいれんが5分間以上続いた
- はじめてのけいれん
- 体温が38℃以下のけいれん
- 最近、頭を激しくぶつけた

「はい」が1つ以上

救急病院 休日当番医



- けいれんかどうか分からない

電話相談 (#8000)



※受診の際、
お医者さんに
伝えること

- 1 「いつから」
- 2 「どんなけいれんが」
- 3 「どのくらい続いたのか」
- 4 「けいれんに右半身、左半身だけのような左右差があるか」
- 5 「けいれんが見られたときの体温は」



※家庭で
できること

- ・顔を横向けにして、衣類をゆるめましょう。
- ・体を揺すったり、たたいたりしないようにしましょう。
- ・口の中に指、物を入れてはいけません。