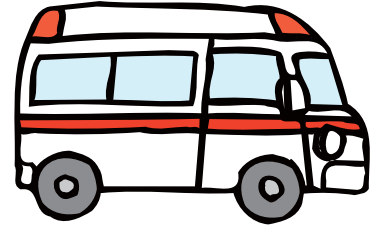




# 出血(すり傷・切り傷)

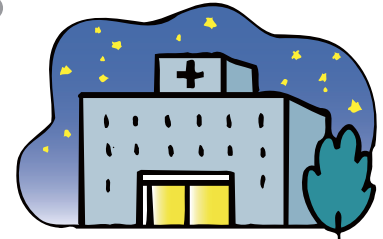


## 救急車



- 出血が多い
- ぐったりしている
- 傷口が大きい・深い
- 小さい傷で出血が少ないが、小石やガラスの破片が流水で洗ってもとれない

## 救急病院 休日当番医



- 古釘など、汚いものを刺した
- 刺さったものが取れない
- はれて熱を持ち、傷口がジクジクしている。

- 小さな傷・浅い傷

傷口を流水で洗った後、ばんそうこう等で傷口を保護してください。



## ※家庭でできること

- **切り傷は清潔なものをかぶせ**、浅い傷は軽く、深い傷は強く圧迫して止血します。
- 止血しにくいときは、幹部を心臓より高くあげてみましょう。
- 止血した傷口を流水で洗い異物をきれいに取り除きましょう。

